



GÎTE ET CHAMBRES D'HÔTES - LA SOURCE DE TAIZÉ - TAIZÉ - SUD BOURGOGNE

LA SOURCE DE TAIZÉ

Gîte et Chambres d'hôtes à Taizé en Sud Bourgogne

<https://lasourcedetaize.com>

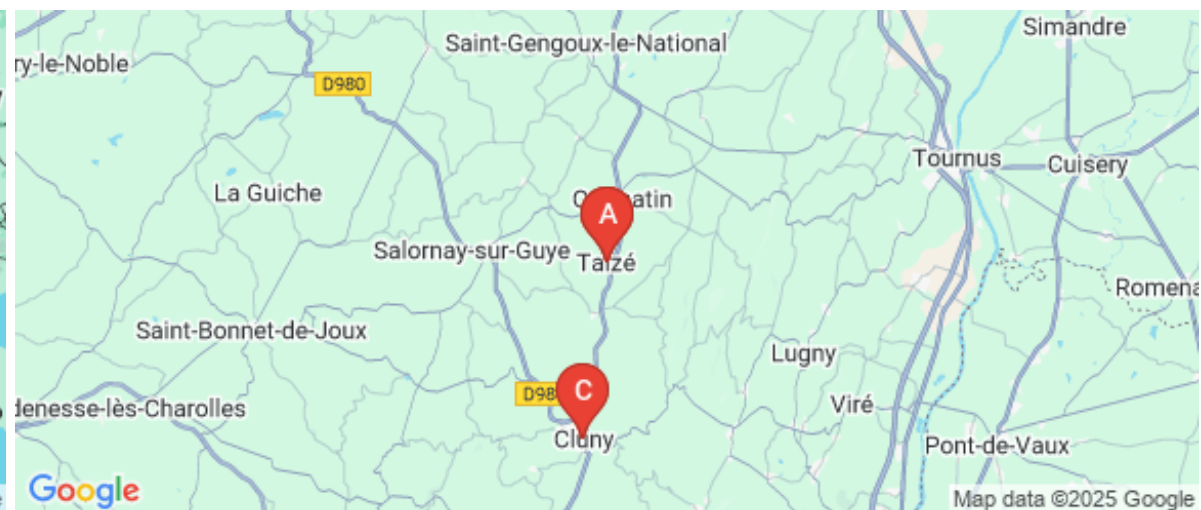
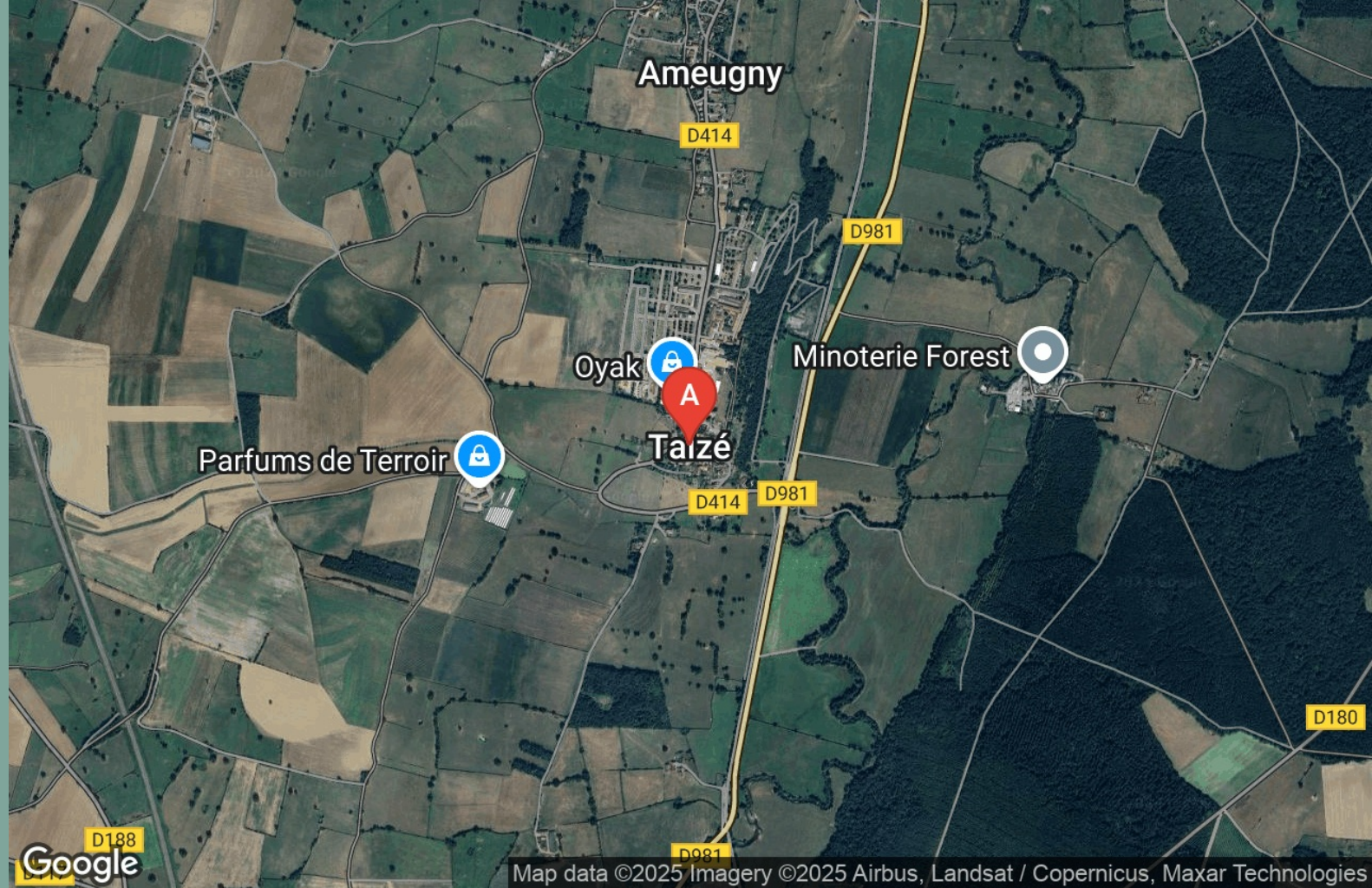
<https://www.lasourcedetaize.fr>



La Source de Taizé

☎ 06 71 88 24 81

- A** Chambres d'hôtes - La Source de Taizé : 3 rue du Pré Guérin 71250 TAIZE
- B** Gîte La Source de Taizé :
- C** Gîte La Source de Cluny : 43 Rue Prud'hon 71250 CLUNY





Chambres d'hôtes - La Source de Taizé

 Chambre Misha  Chambre Alyssa  Studio indien Cachmire  Chambre Cachou



Nous vous réservons un accueil chaleureux dans une maison traditionnelle à Taizé, dans le sud de la Bourgogne, entre l'axe Cluny-Cormatin. La renommée de Taizé n'est plus à faire, au pied de la Communauté œcuménique et au bord de la célèbre voie verte de Bourgogne créée en 1997 sur une ancienne ligne de chemin de fer. La Source de Taizé est un endroit calme et de retour aux sources, la vie proche de la nature, loin du tumulte des villes, nous avons même un petit ruisseau qui passe au bout du terrain. Les chats de la maison s'occupent de la « ronronthérapie ».



Infos sur l'établissement



Communs

A proximité propriétaire
Entrée indépendante
Mitoyen propriétaire

Dans maison
Jardin commun



Activités



Restauration

Table d'hôtes



Réseaux

Accès Internet



Stationnement

Parking



Services

Nettoyage / ménage



Extérieurs

Parc







Chambre Misha



Chambre



2

personnes
(Maxi: 3 pers.)



1

chambre



25

m²



Vous accédez à cette chambre depuis l'extérieur par une entrée indépendante, elle a une vue sur le jardin depuis ses deux grandes fenêtres, une cheminée, donne une atmosphère cosy, la déco bois et métal dans les tons de beige la rend aussi chaleureuse que sa salle de bain privative dans les tons crème et chocolat.

<i>Chambres</i>	Chambre(s): 1	dont Suite: 1
	Lit(s): 2	dont lit(s) 1 pers.: 1 dont lit(s) 2 pers.: 1
	1 lit double 160x200cm 1 lit simple 100x200 cm	
<i>Salle de bains / Salle d'eau</i>	Salle de bains avec douche	Sèche cheveux
	Sèche serviettes	
	Salle(s) d'eau (avec douche): 1	
<i>WC</i>	WC: 1 WC privés	
<i>Cuisine</i>	Coin cuisine à disposition (chambre d'hôtes)	
	Combiné congélation	Four à micro ondes
	Réfrigérateur	
<i>Autres pièces</i>	Terrasse	
<i>Media</i>	Wifi	
<i>Autres équipements</i>		
<i>Chauffage / AC</i>	Chauffage	



Chambre Alyssa



Chambre



2

personnes
(Maxi: 2 pers.)



1

chambre



20

m²

Relaxez-vous dans cette chambre cocon à la déco chic dans des tons de gris, avec une petite cheminée éthanol pour parfaire l'ambiance. Vous avez une vue sur le jardin également. La salle de bain est coordonnée dans des nuances grises et blanches. L'entrée se fait par un couloir qui traverse la maison du propriétaire.

<i>Chambres</i>	Chambre(s): 1	dont Suite: 1
	Lit(s): 1	dont lit(s) 1 pers.: 0
	1 lit double 160x200cm	dont lit(s) 2 pers.: 1
<i>Salle de bains / Salle d'eau</i>	Salle de bains avec douche	Sèche cheveux
	Sèche serviettes	
	Salle(s) d'eau (avec douche): 1	
<i>WC</i>	WC: 1	
	WC privés	
<i>Cuisine</i>	Coin cuisine à disposition (chambre d'hôtes)	
	Congélateur	Four à micro ondes
	Réfrigérateur	
<i>Autres pièces</i>	Terrasse	
<i>Media</i>	Wifi	
<i>Autres équipements</i>		
<i>Chauffage / AC</i>	Chauffage	
<i>Exterieur</i>	Abri pour vélo ou VTT	Cour commune
	Jardin	Salon de jardin
	Terrain clos commun	
<i>Divers</i>		



Studio indien Cachmire



Chambre



2

personnes
(Maxi: 4 pers.)



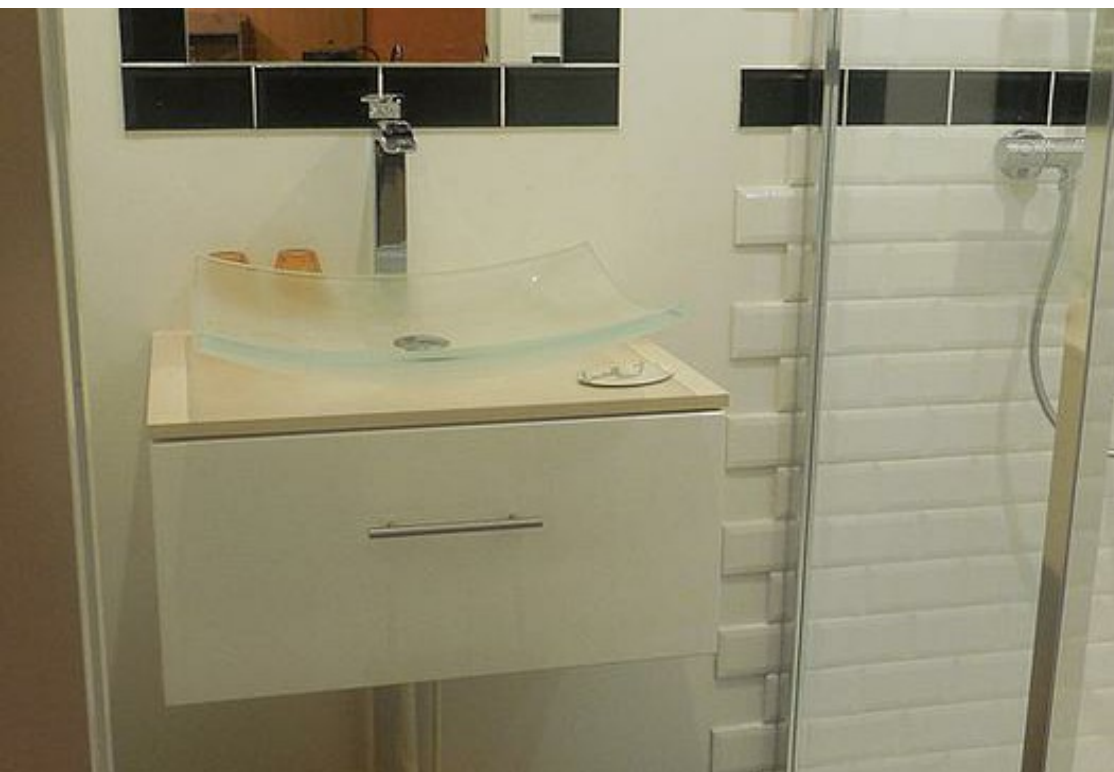
1

chambre



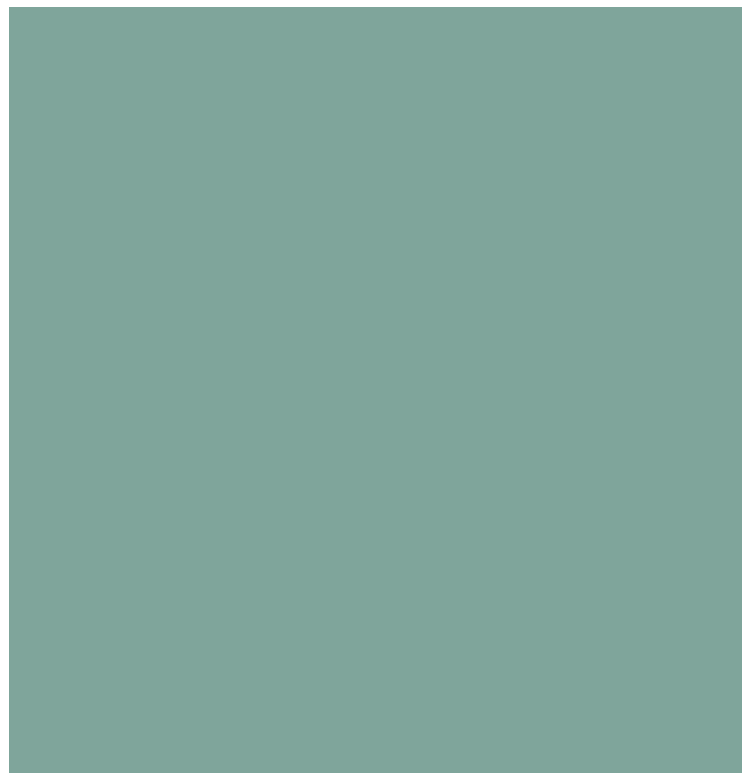
40

m²



Evadez-vous le temps d'une nuit, la magie de l'Inde va vous subjuguier dans ce studio de 40 m² avec coin cuisine, son salon et cheminée éthanol pour les soirées plus fraîches.

<i>Chambres</i>	Chambre(s): 1	dont Suite: 1
	Lit(s): 2	dont lit(s) 1 pers.: 0
		dont lit(s) 2 pers.: 2
	1 lit double 160x200cm 1 canapé convertible pour 2 personnes (140 x 190 cm)	
<i>Salle de bains / Salle d'eau</i>	Salle de bains avec douche	Sèche cheveux
	Sèche serviettes	
	Salle(s) d'eau (avec douche): 1	
<i>WC</i>	WC: 1	
	WC privés	
<i>Cuisine</i>	Kitchenette	Réfrigérateur
	Four	
	Kitchenette et coin repas (aménagé avec bouilloire, cafetière, plaque électrique)	
	Réfrigérateur	
<i>Autres pièces</i>	Terrasse	
<i>Media</i>	Wifi	
<i>Autres équipements</i>		





Chambre Cachou



Chambre



2

personnes
(Maxi: 3 pers.)



1

chambre



22

m²



Charmante chambre en rez-de-jardin avec accès direct depuis la cour. Trois lits simples trônent dans la pièce sans encombrement, un petit coin bureau rendent cet espace convivial. Salle de bain et wc privatifs.

<i>Chambres</i>	Chambre(s): 1	dont Suite: 1
	Lit(s): 3	dont lit(s) 1 pers.: 3
	3 lits simples 90 x 190 cm	dont lit(s) 2 pers.: 0
<i>Salle de bains / Salle d'eau</i>	Salle de bains avec douche	Sèche cheveux
	Sèche serviettes	
	Salle(s) d'eau (avec douche): 1	
<i>WC</i>	WC: 1	
	WC privés	
<i>Cuisine</i>	Coin cuisine à disposition (chambre d'hôtes)	
	Combiné congélation	Four à micro ondes
	Réfrigérateur	
<i>Autres pièces</i>	Terrasse	
<i>Media</i>	Wifi	
<i>Autres équipements</i>		





Gîte La Source de Taizé



Maison



5

personnes
(Maxi: 5 pers.)



1

chambre



40

m²

Meublé de tourisme pour 4 personnes à Taizé.












Pièces et équipements

<i>Chambres</i>	Chambre(s): 1 Lit(s): 2 1 lit double (160 x 200) et un canapé lit avec lit de 140x190, possibilité d'ajouter un lit bébé	dont lit(s) 1 pers.: 0 dont lit(s) 2 pers.: 2
<i>Salle de bains / Salle d'eau</i>	Salle de bains avec douche Sèche serviettes Salle(s) d'eau (avec douche): 1 salle de douche avec lavabo, sèche serviette et sèche cheveux	Sèche cheveux
<i>WC</i>	WC: 1 WC privés WC privés	
<i>Cuisine</i>	Kitchenette Four coin cuisine avec frigo, mini-four, cafetière, bouilloire, grille-pain, possibilité d'utiliser le congélateur de la pièce commune	Réfrigérateur
<i>Autres pièces</i>	Terrasse	
<i>Media</i>	Wifi	
<i>Autres équipements</i>	coin cuisine équipé avec frigo, mini-four, bouilloire, cafetière, grille-pain.	
<i>Chauffage / AC</i>	Chauffage	
<i>Exterieur</i>	Abri pour vélo ou VTT Jardin Terrain clos commun	Cour commune Salon de jardin
<i>Divers</i>	un joli jardin avec tables, chaises, fauteuils et transat vous tend les bras, plusieurs petits coins sont aménagés pour que l'intimité de chacun soit préservée	

Infos sur l'établissement

 <i>Communs</i>	A proximité propriétaire Jardin commun	Entrée indépendante Mitoyen propriétaire
 <i>Activités</i>	studio avec entrée indépendante, mitoyen avec la maison du propriétaire, jardin commun avec plusieurs tables, chaises, fauteuils et transats pour plus d'intimité	
 <i>Restauration</i>	au bord de la voie verte (piste cyclable) possibilité de louer des vélos à proximité	Table d'hôtes
 <i>Réseaux</i>	table d'hôtes sur demande, menu complet ou plat unique, possibilité de panier repas et goûter de l'après-midi dans le jardin	Accès Internet
 <i>Stationnement</i>	internet gratuit dans les chambres	Parking
 <i>Services</i>	possibilité de parking dans la cour	Nettoyage / ménage
 <i>Extérieurs</i>	draps et linges de toilette fournis, ménage final inclus	grande prairie de 4000m2

A savoir : conditions de la location

<i>Arrivée</i>	heure d'arrivée à convenir avec le propriétaire mais avant 20h
<i>Départ</i>	les chambres doivent être libérées pour 11h, possibilité de rester un peu plus longtemps selon les réservations, à voir avec le propriétaire
<i>Langue(s) parlée(s)</i>	Allemand Anglais Français
<i>Annulation/Prépaiement/Dépot de garantie</i>	français, anglais et allemand courant (Autrichienne d'origine)
<i>Moyens de paiement</i>	Chèques bancaires et postaux Espèces Virement bancaire paiement en espèces, chèques ou virement bancaire, pas de terminal pour carte bancaire
<i>Petit déjeuner</i>	petit déjeuner inclus dans la formule chambre d'hôtes, sans petit déjeuner pour la formule gîte
<i>Ménage</i>	ménage final inclus
<i>Draps et Linge de maison</i>	Draps et/ou linge compris draps et linges compris
<i>Enfants et lits d'appoints</i>	Lit bébé possibilité d'avoir un lit bébé et chaise haute sur demande
<i>Animaux domestiques</i>	Les animaux sont admis. animaux admis en laisse sur demande préalable

Tarifs (au 08/01/25)

Gîte La Source de Taizé

210€ les 3 nuits ou 450€ la semaine, base 2 personnes, 20€ par personne supplémentaire. Linge et serviettes fournies, ménage final inclus.

Tarifs en €:	Tarif 1 nuit en semaine (L, M, M, J, D)	Tarif 1 nuit en weekend (V ou S)	Tarif 2 nuits weekend (V+S)	Tarif 7 nuits semaine
du 01/01/2025 au 31/12/2025				450€



Gîte La Source de Cluny



Maison



4

personnes



1

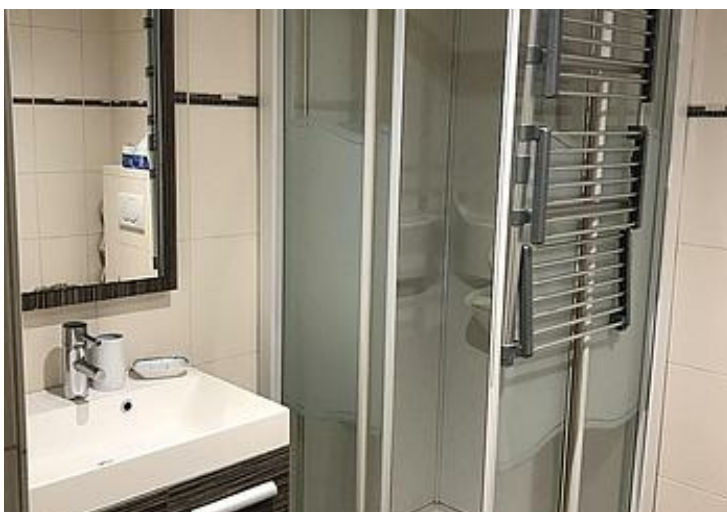
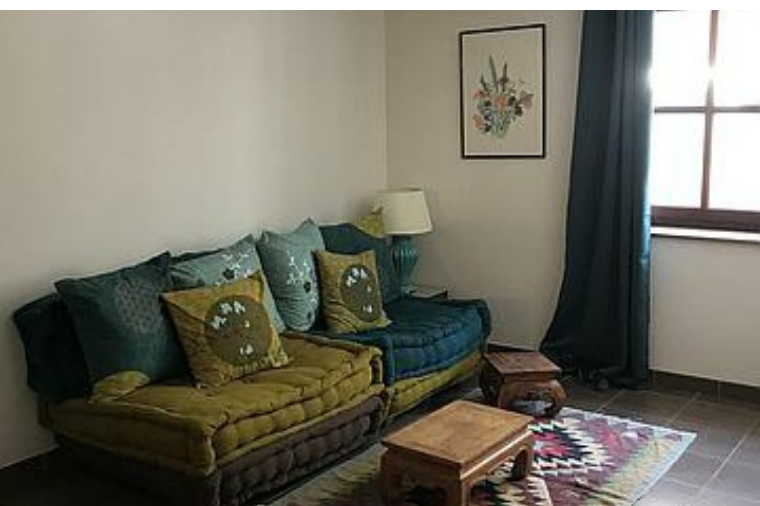
chambre



45

m²

Un petit nid douillet en plein centre ville sans les nuisances, route perpendiculaire à l'hyper centre, accès très facile, à pied, aux commerces de proximité et parkings. Transports publics avec arrêt à Cluny ville et possibilité de louer des vélos à la gare de Cluny pour explorer les environs. Toutes les commodités vous sont offertes pour un séjour inoubliable, un grand studio bien équipé avec coin cuisine, salon, sanitaires privatifs et un coin nuit pour se reposer au calme.



Pièces et équipements

<i>Chambres</i>	Chambre(s): 1 Lit(s): 0	dont lit(s) 1 pers.: 0 dont lit(s) 2 pers.: 0
<i>Salle de bains / Salle d'eau</i>		
<i>WC</i>		
<i>Cuisine</i>	Congélateur	Réfrigérateur
<i>Autres pièces</i>		
<i>Media</i>		
<i>Autres équipements</i>		
<i>Chauffage / AC</i>	Chauffage	
<i>Exterieur</i>		
<i>Divers</i>		

Infos sur l'établissement



Communs

Entrée indépendante

Habitation indépendante



Activités



Réseaux

Accès Internet



Stationnement



Services

Nettoyage / ménage



Extérieurs

A savoir : conditions de la location

Arrivée

Départ

Langue(s) parlée(s) Allemand Anglais Français

*Annulation/
Prépaiement/
Dépot de
garantie*

Moyens de paiement Chèques bancaires et postaux Espèces

Ménage

Draps et Linge de maison

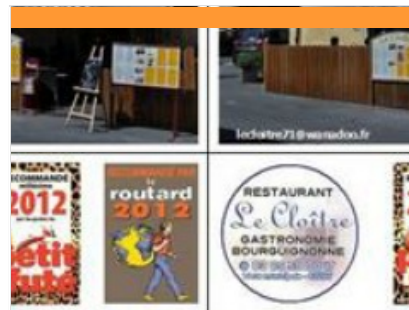
Enfants et lits d'appoints

Animaux domestiques Les animaux sont admis.

Tarifs (au 08/01/25)

Gîte La Source de Cluny

Tarifs en €:	Tarif 1 nuit en semaine (L, M, M, J, D)	Tarif 1 nuit en weekend (V ou S)	Tarif 2 nuits weekend (V+S)	Tarif 7 nuits semaine
du 01/01/2025 au 31/12/2025				



Restaurant Le Pont de Cotte

☎ 09 83 42 25 42

Route de Cluny

🌐 <https://www.restaurant-pontdecotte.fr>

La Table de Chapaize

☎ 03 85 38 07 18

5, rue Saint Martin Le Bourg

🌐 <http://www.latabledechapaize.fr>

La Halte de l'Abbaye

☎ 06 85 22 18 57

3, rue Porte des Prés

🌐 <https://lahaltedelabbaye.eatbu.com/?lar>

Le Potin Gourmand - Restaurant

☎ 03 85 59 02 06

4, champ de Foire

🌐 <http://www.potingourmand.com>

Le Cloître

☎ 03 85 59 00 17

16, rue Municipale

5.9 km
📍 LOURNAND



Près de Cluny (71250), le Restaurant "Le Pont de Cotte" vous attend pour éveiller vos papilles ! Imaginez un joyau culinaire niché dans le charmant village de Lournand, à quelques minutes seulement de la célèbre cité de Cluny et de son abbaye millénaire. Bienvenue au Restaurant Le Pont de Cotte, un lieu où l'authenticité et la chaleur de l'accueil vous enveloppent dès votre arrivée. Situé en lisière de la paisible rivière Grosne, cet établissement vous invite à vivre une expérience gastronomique inoubliable. Découvrez une ambiance conviviale et sincère, parfaite pour des moments mémorables. Notre terrasse en bord de rivière, ombragée et paisible, vous promet une expérience culinaire unique, où la nature et la gourmandise se marient harmonieusement. Le Chef Thomas Gueraux, passionné par la richesse de la gastronomie locale, sublime les produits frais et locaux pour créer une cuisine traditionnelle

6.7 km
📍 CHAPAIZE



Dans un cadre harmonieux, nous vous accueillons en toute simplicité dans une ambiance conviviale. Nous vous ferons déguster une cuisine faite maison, gourmande et créative, qui respecte les saisons.

8.7 km
📍 CLUNY



Entre cuisine traditionnelle et créative - Restaurant / Tapas à la française Dans une salle pleine de charme, rénovée récemment ou sur une terrasse devant les haras nationaux avec vu sur l'Abbaye. Venez profiter d'une ambiance conviviale autour d'une cuisine maison de produits frais et locaux. Les menus évoluent en fonction des saisons et sont disponibles sur notre site internet.

8.8 km
📍 CLUNY



Dans cet hôtel-restaurant de charme, Serge Ripert, chef de cuisine, mélange habilement tradition et créativité et sa cuisine marie avec talent les produits locaux et les saveurs plus lointaines. Spécialités culinaires : Pluma de cochon ibérique. Service de vin au verre.

8.9 km
📍 CLUNY



Restauration traditionnelle bourguignonne, cadre authentique et soirées concert incontournables. Possibilité d'accueil groupe.



La Nation

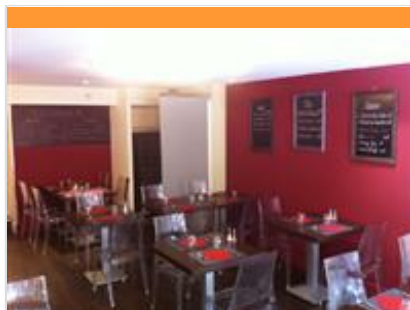
☎ 03 85 59 05 45
21, rue Lamartine

🌐 <https://www.restaurant-la-nation-cluny.com>

9.0 km
📍 CLUNY



Bar, brasserie, restaurant. Service en terrasse, établissement climatisé. Cuisine élégante. Spécialités culinaires : spécialités régionales, viande charolaise.



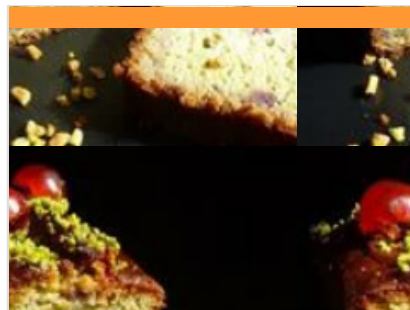
Le Comptoir

☎ 03 85 36 78 56
8, rue Filaterie

9.1 km
📍 CLUNY



Restaurant au centre de Cluny, sous les arches - Cuisine régionale et Cuisine du monde. Souriant et agréable, le personnel du restaurant Le Comptoir se fera un plaisir de vous accueillir afin de vous présenter la cuisine soignée du Chef, centrée autour de spécialités bourguignonnes et du monde allant d'un bœuf bourguignon très réputé à un poke bowl saumon savoureux et raffiné. En été, la terrasse ombragée vous permettra de profiter d'une bonne salade composée de produits frais à l'abri du soleil ! A l'inverse en hiver, la salle très conviviale du restaurant vous permettra de profiter de votre repas dans un endroit au chaud. Sans oublier les soirées concert ou karaoke qui ont lieu une fois par mois ! Le comptoir vous propose également un service à emporter midi et soir comprenant : des nouilles chinoises, des sushis ainsi que des burgers et des plats traditionnels.



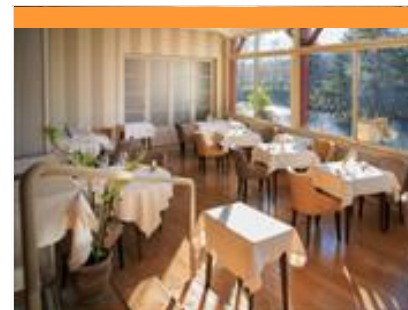
Boulangerie - La Mie de Cluny

☎ 03 85 38 19 91
10 place du Commerce

9.1 km
📍 CLUNY



Pain, Traiteur, Viennoiseries, Brioches, Cakes sucrés, Pâtisserie.. vous trouverez sûrement ce que vous recherchez ! Boulangerie Pâtisserie 100% fait maison. Nos spécialités : brioches feuilletées et cakes sucrés. Nous proposons toutes sortes de pain, pain à la coupe, pain au poids, pain à l'unité - céréales, complet, tourte de seigle, Graines d'Automne, Nordique, meule, baguette, tradition etc. ; ainsi que des viennoiseries, brioches et une gamme de pâtisserie. Nous proposons également une partie traiteur, salades sandwiches quiches et ciabattas.



Restaurant de l'Hostellerie d'Héloïse

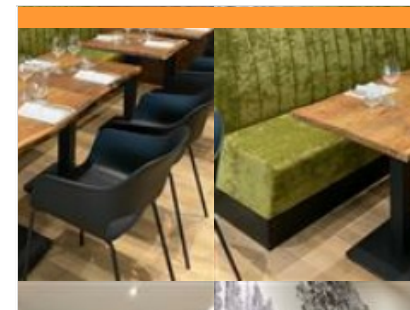
☎ 03 85 59 05 65#06 04 67 80 24
7, route de Mâcon

🌐 <http://www.hostelleriedheloise.com>

9.8 km
📍 CLUNY



Restaurant situé à Cluny depuis de nombreuses années, l'Hostellerie d'Héloïse vous invite à succomber aux plaisirs de la gastronomie dans ses deux salles de restaurant : la véranda située au bord de l'eau, la salle à manger plus intimiste. Le restaurant vous propose une cuisine créative et raffinée des produits de saison en alliant simplicité et générosité dans une ambiance conviviale, cuisine à découvrir accompagnée d'un large choix de vins des différentes régions de France. Pour satisfaire toutes les envies, une sélection de vins est servie au verre et en carafe de 50cl ; sélection qui change régulièrement. Convivialité et plaisir des papilles sont les maîtres mots de ce restaurant gastronomique clunisois ; et toute l'équipe est ravie et mobilisée pour vous accueillir.



Brasserie Le Quai

☎ 03 85 30 39 72
20, quai de Verdun

🌐 <https://lequaitournus.eatbu.com/?lang=f>

18.8 km
📍 TOURNUS



Dans une ambiance familiale, venez découvrir une cuisine traditionnelle et des saveurs d'ailleurs, savamment orchestré par le chef Meulien. Aux beaux jours, laissez vous séduire par la terrasse et sa vue magnifique sur la Saône. Vous pourrez y déjeuner, diner et même faire une pause l'après midi.



Brasserie Les Tuileries

☎ 03 85 50 50 50
29 Quai des Marans

🌐 <https://restaurantlestuileries.fr/>

27.1 km
📍 MACON



A la Brasserie Les Tuileries, nous vous accueillons dans un cadre idyllique au bord de la Saône. Régalez vous avec une cuisine traditionnelle française. Nous disposons d'un jardin, idéal pour vous relaxer.



Centre Equestre de Cluny

☎ 03 85 30 24 78
En pain chaud

🌐 <https://www.ehnc.fr/centre-equestre/>

8.5 km
📍 CLUNY



Nos activités : école d'équitation à poney à partir de 3 ans et à cheval, concours (CSO, dressage et CCE, horse ball, pony games..), pensions, demi-pension et travail du cheval ou poney. Le centre équestre organise des stages chaque vacances scolaires, et est ouvert toute l'année aux adhérents comme aux cavaliers de passage. Equivallée propose également un centre de formation aux métiers du cheval (retrouver plus d'informations sur notre site internet). Site labellisé FFE



Hippodrome de Cluny

☎ 03 85 59 02 27
8 Chemin Georges Malere

🌐 <https://www.hippodrome-cluny.com/>

8.7 km
📍 CLUNY



La Société des Courses de Cluny vous accueille sur l'hippodrome situé à proximité immédiate du centre-ville historique pour des réunions de courses entre mai et septembre. Vous y retrouverez les 3 disciplines des courses hippiques à travers le trot, le plat et l'obstacle ! Dans un cadre unique vous pourrez profiter d'un moment privilégié conciliant le spectacle, le sport et le jeu. Le cheval à Cluny : le trait d'union entre sport et culture !



Les Vélos de Cluny

Quai de l'Ancienne gare Parking Voie Verte

🌐 <https://www.velos-cluny.fr/>

9.9 km
📍 CLUNY



Location de VTC adulte, VTT adulte, vélos électriques, tandems, vélos enfant, remorques vélo, sièges enfant, casques enfant. Possibilité de navette Voie Verte.



Poterie de la Margotte

☎ 03 85 50 85 07
La Margotte

🌐 <https://josephoteceramique.com/stages-e>

16.3 km
📍 BOURGVILAIN



Ateliers poterie pour enfants, ados et adultes. Modelage, tournage, raku avec cuisson. Stages aux vacances scolaires de la Toussaint, vacances de février, Pâques et grandes vacances.



Lac de Saint-Point

☎ 03 85 40 54 93
Camping du lac

🌐 <https://campingdulacbourgogne.com/ca>

20.2 km

📍 SAINT-POINT



Garantie d'un cadre tranquille, loin des bruits de moteurs et de l'agitation du littoral. Ici, pas de souci pour poser sa serviette ou planter son parasol, trouver sa place au soleil est un jeu d'enfant ! Ni moteur, ni vagues, ni courant : vous n'avez aucune excuse pour ne pas piquer une tête, quelle que soit l'heure de la journée. Que vous préfériez faire la planche ou les baignades toniques, vous vous baignez dans une eau douce et vivifiante. Le calme d'une piscine dans un cadre 100 % naturel.



Base Nautique Lacs de Laives

☎ 03 85 44 82 54
Route de La Ferté

20.5 km

📍 LAIVES



Le site est composé de trois lacs distincts : - l'un pour la baignade et la pêche (n°1) - les suivants pour la pratique de la pêche exclusivement (n°2-3) Baignade surveillée de juin à août, les week-ends en juin, puis tous les jours en juillet et août. Des activités touristiques privées agrémentent les lieux en proposant :- des activités aquatiques d'une part (pédalos, stand-up paddles, kayaks), - un parcours de Disc golf (12 paniers), apporter votre propre disque. - terrain de camping - un espace de restauration - 2 "tiralos" et un ponton de pêche accessible aux personnes à mobilité réduite Les chiens sont autorisés en laisse mais interdit sur la zone de plage. Les barbecues sont interdits. Achats des cartes de pêche communales : à la mairie, à l'entrée en période estivale, au restaurant, auprès du garde-pêche. Le site des Lacs de Laives est accessible toute l'année. La base nautique est ouverte (baignade surveillée) les week-



Les ânes de Francis

☎ 03 85 51 98 13
139 route de Montillet

🌐 <http://www.lesanesdefrancis.fr>

22.4 km

📍 TRAMAYES



Au rythme de la balade avec les Ânes de Francis, découvrez le Haut Clunisois et ses paysages bocageux. Itinéraires balisés d'1h30, à la demi-journée ou à la journée. Prêt d'une carte avec l'itinéraire. L'âne est muni de sacoches et de longe. Des consignes sont données au départ pour la conduite de l'âne. Location sur réservation. Organisation de randonnées sur plusieurs jours avec suivi des bagages dans le Mâconnais et le Beaujolais. (2 à 4 jours).



Touroparc Zoo

☎ 03 85 35 51 53
400 Rue du Parc

🌐 <https://billetterie.touroparc.com/extranet>

37.3 km

📍 ROMANECH-THORINS



600 animaux et 120 espèces vous donnent rendez-vous pour une journée d'aventure dans un monde de couleurs, de robes, de plumes... et de découvertes amusantes. À la fois fascinants et mystérieux, les animaux ont tous des besoins spécifiques. Qu'ils soient rampants, aquatiques, tous profitent d'un espace adapté à leur mode de vie. Pour grimper, jouer, profiter d'une zone ombragée... Et déployer sous vos yeux la diversité animale que nous souhaitons protéger. Côté restauration, vous trouverez au moins un snack ou un restaurant ouvert lors de votre visite, quelle que soit la période de l'année.



Boucle 10 : Boucle des églises romanes

3.4 km

📍



Un itinéraire champêtre de villages en hameaux et de ses églises romanes. Au centre du village de Bissy-sous-Uxelles, découvrez le curieux lavoir en impluvium, des maisons vigneronnes typiques. A Chapaize, le clocher de 35 mètres de l'église romane se repère des kilomètres à la ronde. Il fait bon se reposer à l'une des terrasses à proximité immédiate de l'édifice. Au hameau de Lys, l'église romane invite à faire une halte tout comme à Chazelle où cette petite église est attenante au logis de l'ancien doyenné de Cluny.



Eglise Sainte-Marie-Madeleine

☎ 03 85 50 77 59
Le Bourg

0.1 km
📍 TAIZÉ



Taizé est un petit village perché sur une colline qui domine la Grosne. Les anciennes maisons se serrent autour de son église romane du XIIe siècle, qui est mentionnée en 1156 dans le Recueil des Chartes de Cluny. Elle a été classée en 1913. Elle est ouverte, comme l'église de la Réconciliation, au culte catholique et protestant.



Communauté de Taizé

☎ 03 85 50 30 30
Communauté de Taizé
🌐 <http://www.taize.fr>

0.3 km
📍 TAIZÉ



En 1940, frère Roger fonda dans ce village une communauté monastique qui va très vite rayonner dans le monde entier ; elle compte aujourd'hui une centaine de frères catholiques et de diverses origines protestantes, venant de trente pays. Des rencontres internationales semaine après semaine y rassemblent chaque année des dizaines de milliers de jeunes de tous les continents.



Château de Cormatin

☎ 03 85 50 16 55
1 grande rue
🌐 <http://www.chateaudecormatin.com>

3.4 km
📍 CORMATIN



La demeure des Marquis d'Huxelles, édifiée de 1606 à 1625, abrite le plus fastueux appartement Louis XIII conservé en France. Cheminées, plafonds et boiseries ont été peints, sculptés et dorés avec une magnifique exubérance pour le favori de la reine Marie de Médicis. Tableaux, tapisseries et meubles d'époque complètent cette évocation séduisante de la "vie de château" à l'époque des "Trois Mousquetaires". La visite permet aussi de découvrir un monumental escalier de pierre (20 mètres de haut), une cuisine du XVIIIème siècle et les opulents salons 1900 d'un directeur d'Opéra. Le jardin, dans l'esprit de l'époque baroque, propose sur 12 ha parterres fleuris, grand labyrinthe de buis avec volière-belvédère, potager, théâtre de verdure, pièces d'eau et arbres remarquables.



Le Doyenné de Saint-Hippolyte

Saint Hippolyte
🌐 <http://www.saint-hippolyte-71.org>

5.1 km
📍 BONNAY-SAINT-YTHAIRE



Cette église romane, dont l'existence est attestée vers l'an 1000, était le siège d'un doyenné de l'abbaye de Cluny. Au XIIIe siècle, elle a été fortifiée pour affirmer le pouvoir de l'abbaye sur le territoire. Sa restauration est en cours, avec l'association « Le renouveau de Saint-Hippolyte ». Site candidat UNESCO



Grottes de Blanot

☎ 03 85 50 03 59#07 72 22 95 10
Fougnieres
🌐 <https://www.grottes-de-blanot.fr>

6.6 km
📍 BLANOT



Au coeur des Monts du Mâconnais, au pied du Mont Saint-Romain, se cache le joyau du Clunyois: Les Grottes de Blanot. La cavité principale, la grotte-gouffre de la Cailleverdière, nommée ainsi en raison de l'écrin de végétation entourant le karst ou elle s'est formée, est découverte dès 1700 et explorée quelques décennies plus tard par le Docteur Dumolin, pionnier de la spéléologie. Depuis lors, elle ne cessera d'émerveiller ses visiteurs! La visite de la grotte-gouffre vous emmènera dans les profondeurs de la terre à plus de 80m, au coeur d'un vaste réseau aménagé, à la découverte d'un dédale de galeries entrecoupées de salles plus curieuses et plus impressionnantes les unes que les autres. Une boucle d'environ une heure avec un guide passionné qui vous racontera l'histoire de ce gouffre et de la faune qui l'habite.



Eglise priorale de Lancharre (ancienne)

Lancharre

8.2 km
📍 CHAIPAIZE



L'église est celle d'un prieuré de femmes fondé par les seigneurs de Brancion au XIe s. Le bâtiment initial a été agrandi à la fin du XIIe s., puis la nef a été détruite au XVIIe s. A voir, à l'intérieur : pierres tombales et dalles de l'époque gothique ; à l'extérieur : porte fortifiée de l'ancien prieuré.



Musée d'Art et d'Archéologie de Cluny

☎ 03 85 59 12 79

Palais Jean de Bourbon Parc abbatial

🌐 <https://tickets.monuments-nationaux.fr/f>

8.8 km
📍 CLUNY



Le palais Jean de Bourbon, musée d'Art et d'Archéologie, est un rare exemple de logis seigneurial gothique flamboyant avec de vastes salles d'apparat ornées de cheminées monumentales. Il abrite les œuvres marquantes de la sculpture médiévale de Cluny, provenant du bourg et de l'abbaye. A ne pas manquer : la reconstitution à l'échelle 1 d'une partie du Grand Portail de Cluny III (tympans, linteau, voussures, jambages), chef-d'œuvre de la sculpture romane, et son film. La bibliothèque ancienne conserve de rares imprimés hérités de la bibliothèque des clunisiens. Du Palais on accède au parvis belvédère de la grande église abbatiale, aux vestiges de son avant-nef et de ses cinq nefs, à la grande cour de l'abbaye, entre l'hôtellerie Saint-Hugues (XIe s.) et le Palais du pape Gélase. Une liseuse tactile vous permettra de parcourir du doigt quelques pages emblématiques des livres de l'ancienne bibliothèque de



Haras National de Cluny

☎ 03 85 32 09 73

2 Rue Porte des Prés

🌐 <https://www.ehnc.fr/haras-national-de-cluny>

8.8 km
📍 CLUNY



Véritable lieu dédié au cheval depuis l'empire napoléonien, le Haras national de Cluny se dessine au pied de la célèbre abbaye. Aujourd'hui, il fait partie du groupement d'intérêt public « Équivalée – Haras national de Cluny » qui s'attache à promouvoir et à valoriser le cheval à Cluny. Le parc du Haras est en accès libre et gratuit, sauf lors d'animations payantes et/ou lors de programmation sur notre site Internet.



Abbaye de Cluny

☎ 03 85 59 15 93

Place du 11 Août 1944 Palais du Pape

Gélase

🌐 <https://tickets.monuments-nationaux.fr/f>

8.9 km
📍 CLUNY



Fondée en 910, l'Abbaye de Cluny rayonne sur l'Europe durant tout le Moyen Âge avec son église abbatiale aux proportions hors du commun : la "Maïor Ecclesia". Les plus hautes voûtes du monde roman témoignent encore aujourd'hui de ce gigantisme. Témoin de la vie quotidienne du monastère, le Farinier, construit au XIIIe siècle a conservé sa charpente d'origine. Il abrite aujourd'hui les chapiteaux provenant du chœur de l'abbatiale. Le Cellier, en partie basse, est également accessible au public. L'abbaye de Cluny renouvellera sa grandeur au XVIIIe siècle par la reconstruction complète des bâtiments monastiques que les moines n'utiliseront que durant quelques décennies. Dans l'immensité du cloître et des galeries, résonnent encore les pas des moines en procession... Nouveautés : - Découvrez la chapelle Jean de Bourbon restaurée et sublimée par les vitraux et les autels



La Tour des Fromages

☎ 03 85 59 05 34

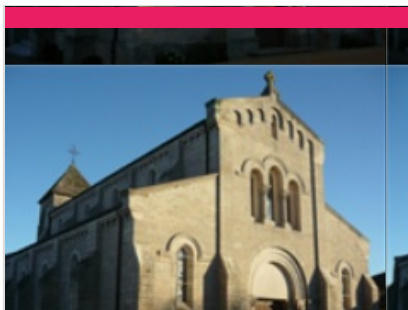
6, rue Mercière

🌐 <https://www.cluny-tourisme.com>

8.9 km
📍 CLUNY



La Tour des Fromages, tour d'enceinte de l'abbaye, appelée autrefois tour des fèves, vous permettra de conserver d'inoubliables souvenirs de votre visite à Cluny. Du haut de ses 120 marches, découvrez un extraordinaire panorama sur la cité-abbaye ainsi qu'une exposition de photographies présentant les réalisations des Amis de Cluny (association de sauvegarde du patrimoine), tout au long de votre ascension. Entrée par l'Office de Tourisme.



Eglise Saint-Gengoux

☎ 03 85 33 20 61

9.3 km
 📍 SAINT-GENGOUX-DE-SCISSE 🏰 L

L'église de Saint-Gengoux est connue depuis le IXe siècle. Le chœur, le clocher et l'abside sont d'époque romane. Elle a été partiellement rebâtie à partir d'octobre 1865 (nef) et bénie le 20 mai 1867, comme le signale une inscription visible dans l'église. Des statues XIXe sur des consoles ponctuent les chapiteaux de la nef. L'église a un plan original : une nef moderne avec bas-côtés dont la dernière travée formant le chœur est suivie d'une abside moderne avec absidioles. Ce nouveau chœur est couvert de peintures murales de la fin du XIXe siècle. A voir : modillons romans du chevet.



Château de Brancion

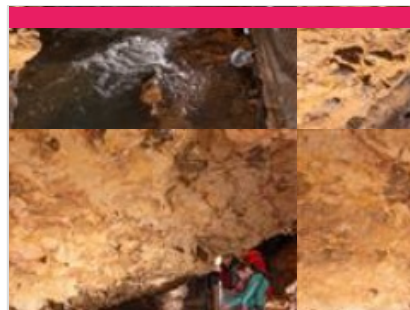
☎ 03 85 32 19 70

Site Médiéval de Brancion

🌐 <http://www.chateau-de-brancion.fr>

9.9 km
 📍 MARTAILLY-LES-BRANCION 🏰 M

Au cœur de la route romane qui relie les abbayes de Tournus et Cluny, perché sur un éperon rocheux, Brancion vous accueille et vous emmène à la découverte d'un Moyen Âge rêvé : porte fortifiée, donjon dominant le village et l'église romane, panoramas exceptionnels et flâneries dans un site entièrement piéton. Ensermé dans un écrin de verdure, le château est un lieu où le temps semble s'être arrêté. Il a la particularité d'offrir une évolution de l'architecture castrale, de l'époque carolingienne aux guerres de Religion. * Les ruines du logis de l'An Mil, l'un des rares exemples connus en France de grande salle seigneuriale du début du XIème siècle. * Le château seigneurial des XIIème et XIIIème siècles avec le logis de Beaufort et ses tours défensives, la tour du Trésor et le donjon haut de plus de 20 mètres qui offre un panorama exceptionnel à 360°. * Le château ducal du XIVème siècle avec le logis de



Grottes d'Azé

☎ 03 85 33 32 23

135 route de Donzy

🌐 <http://www.grottes-aze71.fr/>

10.5 km
 📍 AZE 🏰 N

Préhistoire, Histoire, Archéologie, Géologie, Spéléologie, Environnement... Impossible de s'ennuyer lors de la balade commentée des deux grottes : - La grotte de la Rivière souterraine : elle vous dévoilera ses merveilles géologiques avec l'eau qui sculpte inlassablement la roche et où les couleurs naturelles surprennent le regard. - La grotte Préhistorique : témoin de l'une des occupations humaines les plus anciennes en Saône-et-Loire, elle recèle de nombreuses traces du passé et vous serez étonnés d'apprendre quels habitants y ont séjourné ! Sur réservation uniquement. Se présenter à l'accueil au minimum 15 minutes avant le départ de chaque visite. Température intérieure des grottes : 12°C (prévoir un vêtement chaud). Visites UNIQUEMENT guidées. Des visites avec audioguides sont possibles en langues étrangères : anglais, allemand et hollandais, l'audioquide est aussi disponible en



Cité médiévale - Saint-Gengoux-le-National

☎ 09 77 35 14 40

Le Bourg

11.3 km
 📍 SAINT-GENGOUX-LE-NATIONAL 🏰 P

Les rues affichent la couleur médiévale par des noms pittoresques : rue Pavé d'Andouilles, du Moulin à Cheval, place du Pilori. Nichée dans un vallon, la vieille ville est construite en pente. L'ambiance méridionale du joli site de la fontaine des Manants et de sa promenade, le charmant lavoir et les vieilles demeures se dévoilent au fil de la flânerie. Du clocher roman de l'église, la vue plonge sur la cité et sa mer de toits pentus.



Eglise de Saint-Gengoux-le-National

Place de l'Eglise

11.3 km
 📍 SAINT-GENGOUX-LE-NATIONAL 🏰 Q

L'église construite à partir du XIe siècle par les moines de Cluny, comme centre d'un doyenné, a été remaniée au cours des siècles : transept roman, belle croisée à coupole sur arcs en plein cintre, important clocher octogonal dont les deux étages inférieurs, sauvegardés, datent de l'extrême fin du roman, chœur gothique accueillant un superbe vitrail néogothique. Inscrite Monument historique en 1926, l'église fait partie des Sites clunisiens et ainsi est sur la liste des candidats en vue d'un classement au patrimoine mondial de l'UNESCO. Elle est en cours de restauration en trois phases sous la direction de l'architecte Pierre Raynaud, la mairie étant maître d'œuvre.



Le Tunnel du Bois Clair

Voie verte

13.7 km
BERZE-LE-CHATEL



Le tunnel du Bois Clair est un ancien tunnel ferroviaire, c'est le plus long tunnel de France désormais ouvert à une Voie Verte (1,6 km). 4 à 6 minutes sont nécessaires pour le franchir à vélo, prévoir 6 à 10 minutes en roller et à pied ce sont 15 à 20 minutes, le passage des cavaliers est interdit. La température avoisine les 11° C. Un système d'éclairage est présent mais l'idéal est de prévoir un éclairage supplémentaire sur votre vélo... Ce tunnel a la particularité d'abriter des espèces protégées de chauves-souris, il est donc fermé pendant la période d'hibernation (d'octobre à avril). Un itinéraire de contournement du tunnel est alors proposé en empruntant la boucle n°14 (4km niveau : expert) Une aire de pique-nique se trouve en amont du tunnel lorsque vous arriver par Cluny.



Eglise Saint-Sébastien

☎ 03 85 37 65 17
33 Allée du Château

14.0 km
BERZE-LE-CHATEL



L'église est placée sous le vocable de Saint Sébastien et fut édifée en 1739 (date visible dans le fond du chœur). Elle remplaça et faisait face à l'ancienne chapelle érigée au XVIe siècle qui servait d'église paroissiale et fut abandonnée puis démolie du fait de sa vétusté (emplacement de l'ancienne mairie-écoles). Du côté sud, l'église surplombe l'éperon barré fermé par la structure imposante du château médiéval de Berzé (Xe- XVe siècle, remanié au XIXe siècle).



Forteresse de Berzé

☎ 03 85 36 60 83#06 83 24 57 98
Le Château
🌐 <http://www.berze.fr>

14.2 km
BERZE-LE-CHATEL



Propriété familiale, construite par les aïeux des propriétaires actuels pour protéger l'abbaye de Cluny, Berzé domine un superbe panorama sur les vignobles de la vallée de Solutré. Construit du XIème au XVème siècle autour de sa chapelle carolingienne, ce château conserve tout son système défensif, treize tours dont deux donjons, son impressionnant châtelet d'entrée et ses salles médiévales. C'est ainsi la plus importante et la mieux conservée des forteresses de Bourgogne. Le château comprend trois enceintes. Chacune d'elle abrite des jardins divers, vergers, potagers, jardin à la française avec ses buis, ses statues, ses charmilles et ses grands ifs taillés en pions d'échec. Du haut de ses terrasses, la vue est splendide sur le Val Lamartinien avec ses vignobles en toile de fond. Lieu de tournage Hollywoodien "The Last Duel" avec Matt Damon et Ben Affleck, Adam. Driver et Jodie Cormier de Ridley Scott. En



La Butte de Suin

☎ 03 85 24 05 95
Le bourg
🌐 <https://tourisme.legrandcharolais.fr/>

18.1 km
SUIN



Un point de vue incontournable. La butte de Suin culmine à 593 mètres. Un sentier mène à la statue de la Vierge où se trouve une table d'orientation. De là, se dévoile un magnifique panorama circulaire. On aperçoit le Charolais à l'ouest, le Mont Saint-Vincent et Montceau-les-Mines au nord-ouest, la région Chalonnaise au nord-est, le Clunysois à l'est, le Mont Saint-Cyr et les contreforts du Beaujolais au sud. La butte abrita un site fortifié de l'époque celtique jusqu'au XVIème siècle.



Château de Saint-Point - Lamartine

☎ 06 73 01 94 59
316 route du château de Lamartine
🌐 <https://chateaudelamartine.fr>

19.5 km
SAINT-POINT



Saint-Point, château des XIIe et XIVE siècle, classé Monument Historique et Maison des Illustres, devient à partir de 1820 la demeure familiale du poète et homme politique Alphonse de Lamartine. Considéré comme le père du Romantisme en littérature, il est également l'un des fondateurs de la IIe République et contribue à l'abolition de l'esclavage, de la peine de mort politique ainsi qu'à l'instauration du suffrage universel. Il reçoit le château de Saint-Point en avance d'hoirie, lors de son mariage avec une aristocrate anglaise, Mary-Ann Birch, et entreprend de le restaurer dans le style gothique anglo-saxon, découvert lors d'un voyage en Angleterre. Lamartine fait notamment construire une galerie quadrilobée, un porche gothique et aménage des jardins à l'anglaise. La visite du château de Saint-Point comprend la chambre et le cabinet de travail d'Alphonse de Lamartine, meublés tels qu'ils l'étaient à l'époque.



Le Mont Saint-Vincent

La Roche

19.9 km
📍 MONT-SAINT-VINCENT



Un point de vue incontournable à ne pas manquer. Le Mont Saint-Vincent culmine à 603 mètres d'altitude. Sa table d'orientation, accessible à pied uniquement, offre un intéressant panorama sur Gourdon, Montceau-les-Mines et même jusqu'au Mont-Blanc.



La Roche de Vergisson

La Roche

22.8 km
📍 VERGISSON



Point de vue incontournable à ne pas manquer, situé à 485 mètres d'altitude. Du haut de la roche de Vergisson, sur le Grand Site Solutré Pouilly Vergisson, vous aurez une vue unique sur une partie de la vallée du Beaujolais, le village de Vergisson en contrebas, entouré de vignes, et la roche de Solutré au loin. Les roches de Solutré-Pouilly, Vergisson et Mont Pouilly font partie de l'élite des Grands Sites de France.



La Roche de Solutré

📞 03 85 35 82 81
Chemin de la Roche

📄 <https://rochedesolutre.com/>

24.0 km
📍 SOLUTRE-POUILLY



Point de vue incontournable à ne pas manquer. Sur le Grand Site de France Solutré Pouilly Vergisson, la Roche de Solutré culmine à 493 mètres. Spectaculaire escarpement calcaire, au milieu des vignobles du Mâconnais. Les roches de Solutré-Pouilly, Vergisson et le Mont Pouilly font partie de l'élite des Grands Sites de France. Situé à l'extrême sud de la Région Bourgogne Franche-Comté, le Grand Site de France Solutré Pouilly Vergisson est un espace naturel protégé et un site touristique renommé. C'est également le lieu de promenade préféré des Mâconnais. Le territoire du Grand Site de France Solutré Pouilly Vergisson s'étend sur six communes : Solutré-Pouilly, Vergisson, Davayé, Prissé, Fuissé et Charnay-lès-Mâcon. La richesse de la diversité biologique des lieux, caractérisée par la présence d'espèces rares et d'associations végétales remarquables, est reconnue au niveau européen : les Roches de



Musée de préhistoire de Solutré

📞 03 85 35 82 81
Chemin de la Roche

📄 <https://rochedesolutre.com/>

24.2 km
📍 SOLUTRE-POUILLY



Installé au pied de la Roche de Solutré au cœur du Grand Site de France Solutré Pouilly Vergisson, le musée présente les collections d'un des plus riches gisements préhistoriques d'Europe. Évocation de la vie des chasseurs du Paléolithique supérieur à Solutré ainsi que les aspects originaux de la culture solutréenne. Le jardin archéologique et botanique complète la visite du musée. Ce sentier balisé d'environ 1 kilomètre est ponctué de 8 points forts abordant la géologie, les techniques de chasse, le paysage durant la Préhistoire, la découverte et les premières fouilles du site, les fouilles contemporaines, le gisement et ses vestiges. Il permet également de découvrir la botanique exceptionnelle du lieu grâce à une signalétique sur les plantes et arbres visibles tout au long du parcours. Animations sonores et audiovisuelles. Audio-guide en français, anglais, allemand, néerlandais.



Site Archéologique de Saint-Clément

📞 03 85 39 90 38
Place Saint-Clément

📄 <http://www.macon.fr>

26.4 km
📍 MACON



Les fouilles d'une ancienne église paroissiale désaffectée en 1973 ont mis au jour plusieurs dizaines de sarcophages et les fondations d'une église funéraire construite au VI^e siècle, au temps des premiers évêques de Mâcon.



Le Jardin en Beaujolais

☎ 03 85 35 22 22

796 Route de la Gare

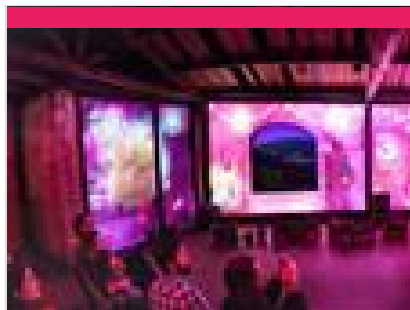
🌐 <http://www.hameauduboeuf.com>

37.7 km

📍 ROMANECHÉ-THORINS



Entre Avril et septembre, soyez au cœur du métier de la production viticole, dans un espace alliant la technologie de pointe et respect des traditions. Promenez-vous au cœur des arômes et des saveurs dans les jardins, jouez à l'Adventure Golf (golf miniature d'un style paysagé, dynamique, ludique). Animation Explor Games®, la Légende de Métal, un jeu de piste numérique conçu pour toute la famille (5€ supplémentaires sur le billet d'entrée). Boutique et restauration le midi sur place : ouvert tous les jours.



Hameau Duboeuf

☎ 03 85 35 22 22

796, route de la Gare

🌐 <https://www.duboeuf.com/fr/le-parc/>

37.7 km

📍 ROMANECHÉ-THORINS



Hameau Duboeuf, le premier œnoparc en Beaujolais. Un site unique en France ! Des surprises vous accompagnent dans un parcours à la fois ludique et culturel. Découvrez le savoir-faire des vigneron·s à travers les expositions exceptionnelles et des spectacles audiovisuels inédits : cinéma dynamique, Cinéma 3D, spectacle immersif plongeant le spectateur dans l'Histoire du Beaujolais, des jeux de pistes numériques captivants Explor Games®. Depuis 2023, découvrez l'Impérial : c'est à la Gare, entièrement réaménagée pour l'occasion que les visiteurs découvriront un tout nouveau spectacle : une scénographie où l'Histoire côtoie la fiction et où l'objet de collection s'anime pour le plus grand plaisir des petits et des grands. Entre Avril et septembre, promenez-vous au cœur des arômes et des saveurs dans les jardins, jouez à l'Adventure Golf (golf miniature d'un style paysagé, dynamique, ludique). Boutique ouverte



Chapelle de la Visitation

☎ 03 85 81 10 92

Rue de la Visitation

🌐 <https://www.tourisme-paraylemonial.fr/>

43.1 km

📍 PARAY-LE-MONIAL



Lieu des apparitions du Christ à sainte Marguerite Marie Alacoque entre 1673 et 1675. A droite du chœur, une petite chapelle abrite la châsse de la sainte, où repose un moule de cire recouvrant ses ossements. Cette châsse date de la béatification de la religieuse en 1864. Marguerite-Marie fut canonisée en 1920 par le Pape Benoît XV. La chapelle du monastère de la Visitation, construite en 1633, fut remaniée en 1854 dans un style rappelant le décor de la Basilique.



Sanctuaire de Paray-le-Monial

☎ 03 85 81 56 00

Place du Cardinal Perraud

🌐 <https://www.sacrecoeur-paray.org/>

43.1 km

📍 PARAY-LE-MONIAL



Haut-lieu de pèlerinage, Paray-le-Monial reçoit toute l'année des centaines de milliers de pèlerins. Les retraites, les grandes Fêtes, les Rencontres de Paray... sont organisées par le sanctuaire tout au long de l'année dans la cité du Sacré-Cœur. Découvrez le message dévoilé à une sœur visitandine, il y a plus de 300 ans. Croyants et non-croyants, découvrez l'histoire du Sanctuaire sur les pas des deux saints, Marguerite-Marie et Claude La Colombière.



Basilique du Sacré-Coeur

☎ 03 85 81 10 92

Avenue Jean-Paul II

🌐 <https://www.tourisme-paraylemonial.fr/>

43.1 km

📍 PARAY-LE-MONIAL



La basilique de Paray-le-Monial, site clunisien, est un des plus beaux exemples de l'art roman bourguignon. Elle est considérée comme le "modèle réduit" de l'abbaye de Cluny. L'équilibre de ses proportions et son élégance racée apparaissent particulièrement dans l'étagement du chevet. On peut admirer l'extrême élégance du portail nord récemment restauré, orné de motifs inspirés de l'art musulman. Témoignage éclatant du génie clunisien, la basilique exalte aujourd'hui la ferveur des pèlerins venus du monde entier. La complète restauration intérieure de la basilique permet de retrouver une luminosité inégalée.



Tour des Ursulines

☎ 03 85 86 80 38

5 Boulevard Mac Mahon

🌐 <https://www.autun-tourisme.com>

55.7 km
📍 AUTUN



La Tour des Ursulines (XII^{ème} siècle) est élevée sur des bases gallo-romaines et intégrée au rempart. Au XIX^{ème} siècle, les Visitandines prennent possession du lieu et y installent la statue de la Vierge. La Tour appartient à un artiste japonais, Hisao Takahashi, maître dans l'art de la peinture murale, il y crée le centre culturel international de la Tour des Ursulines (pratique et enseignement de l'art de la fresque et des échanges culturels internationaux). Lieu d'expositions artistiques. La Tour des Ursulines, anciennement Tour des Prisonniers ou encore Tour François I^{er}, est un donjon érigé au XII^{ème} siècle. La tour avait pour fonction de protéger l'ancien château Rivault. C'est le principal vestige de ce château démantelé vers 1600, dont le nom dérive du latin rivus. Ce nom a également été porté par les anciens seigneurs, et s'est ensuite gardé dans l'appellation du Quartier Rivault.



Remparts

☎ 03 85 86 80 38

Boulevard Mac-Mahon

🌐 <http://www.autun-tourisme.com/>

55.7 km
📍 AUTUN



La ville d'Autun, fondée à la fin du I^{er} siècle av. J.-C. sous le règne d'Auguste, bien qu'en pleine période de paix romaine, a été dotée d'un rempart dès l'origine. La construction de cette fortification a une vocation tout d'abord honorifique. Il s'agit d'un rare privilège accordé par l'empereur lui-même à la capitale des Eduens. D'une longueur de 6 kilomètres, elle encadre l'espace urbain qui s'implante sur un terrain fortement incliné d'une superficie de 200 hectares, qui est délimité de toutes parts par un ensemble de cours d'eau. Dans ce cadre, la courtine d'une largeur moyenne de 2,50 m, assure donc également un rôle technique de mur de soutènement, en retenant les remblais des terrasses sur lesquelles s'implantent les constructions. La fortification est conservée sur plus des deux tiers de son tracé, un état de conservation exceptionnel pour un ouvrage de cette époque. Elle se compose d'une alternance de courtines



Parfums de terroir

☎ 03 85 50 13 61

1 route de Flagy

0.7 km
📍 TAIZE



Nous produisons des fruits rouges et des légumes d'été que nous commercialisons sur place au magasin à la ferme. Nous transformons une partie de cette production afin de vous offrir une gamme large de produits selon des recettes artisanales (sorbets, pâtes de fruits, nectars, coulis, confitures, compotes, tartinades...). Afin d'élargir la gamme et pour répondre à la demande de nos clients, nous complétons en achetant des fruits chez des collègues producteurs. Nous proposons également une gamme de produits de nos collègues producteurs et artisans ainsi qu'une sélection de vins de la cave coopérative de Buxy à laquelle nous sommes coopérateurs.



La Ferme des Coteaux

☎ 03 85 50 07 96

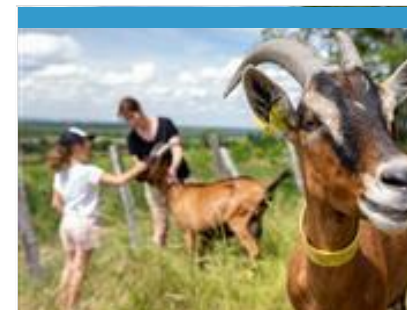
La Ronzière 454, route de Flagy

🌐 <http://www.ferme-des-coteaux.com>

2.3 km
📍 MASSILLY



Bienvenue à la Ferme des Coteaux ! Nathalie et Stéphane élèvent 150 chèvres avec transformation fromagère. Fabrication Artisanale de fromages de chèvre fermiers, AOP Mâconnais.



Chèvrerie la Trufière

☎ 03 85 50 15 26

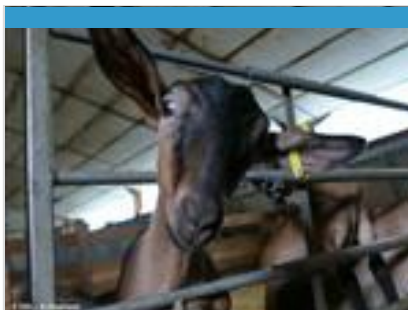
Lys Rue des Perrières

🌐 <http://www.chevrerielatrufiere.fr>

4.2 km
📍 CHISSEY-LES-MACON



Dans notre boutique, retrouvez nos fromages et d'autres produits laitiers issus de notre troupeau de chèvres Alpines. En fonction des saisons, découvrez nos yaourts à boire, nos glaces, nos flans ou nos crèmes mais aussi une large gamme de produits fermiers locaux : vins, bières, oeufs, miel, tisanes, jus de fruits, confitures ... Vous pouvez aussi faire une visite libre de la ferme et profiter de notre accueil de camping-cars "France-Passion".



Ferme du Domaine des Poncéty's

☎ 03 85 33 56 26
Les Poncéty's

23.4 km
📍 DAVAYE

🍷 4

Producteur de fromages de chèvre fermiers : AOP "Fromages de chèvre Mâconnais" et fromages de chèvre fermiers. Nous proposons également de la viande, des terrines de cabri ainsi que du saucisson de chèvre. Fromages à la vente dans notre magasin. Producteur récoltant de vins : AOC Saint-Véran (blanc), AOC Pouilly-Fuissé (blanc), AOC Mâcon-Davayé (rouge), Crémant de Bourgogne (voir rubrique caves/caveaux).



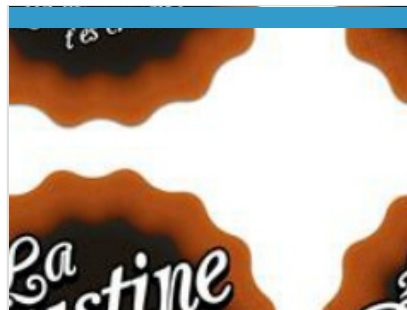
Les Viviers du Moulin

☎ 06 86 31 27 26
Le Moulin de Beaubery

26.1 km
📍 BEAUBERY

🍷 5

Les Viviers du Moulin vous propose une gamme de produits préparés à base de poissons d'eau douce locaux.



Brasserie La Rustine

☎ 06 89 10 39 79
223, route de Colombey

31.5 km
📍 EPERVANS

🍷 6

La fabrique de bières La Rustine "la bière de quand t'es crevé.e", vous accueille à Epervans, en Bourgogne. La Rustine produit une gamme régulière de 6 bières, de la traditionnelle blonde à la surprenante IPA ainsi que quelques bières qui varient au gré des saisons. La Rustine a été sélectionnée pour figurer dans le Guide Hachette des bières 2020. Bières à emporter, coffrets cadeau, produits locaux sont à découvrir dans la boutique de la brasserie. Retrouvez le programme des animations et concerts d'été sur la page facebook de la brasserie : <https://www.facebook.com/brasserielarustine>

